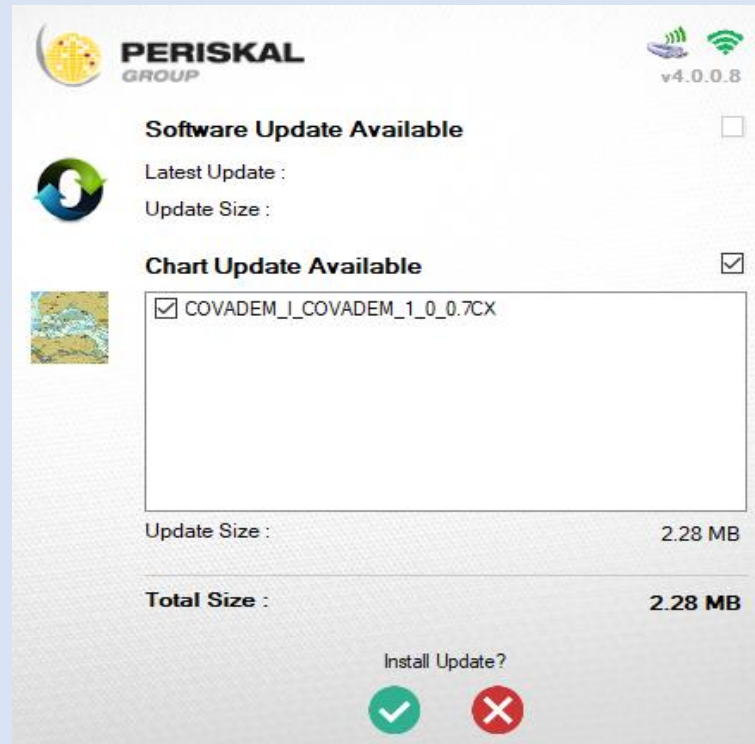


CoVadem Smart Navigation PERISKAL Inland ECDIS Viewer Installatiehandleiding

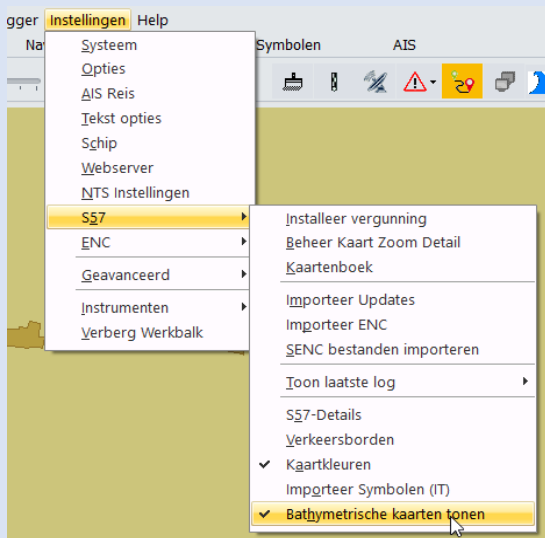


Navigatie kaart updates:

Om de laatste updates te ontvangen van de CoVadem Smart Navigation kaarten dient u het programma opnieuw op te starten.

Het programma zal tijdens het opstarten zelf kijken of er updates zijn.

Als er updates van kaarten zijn waaronder ook de CoVadem waterdiepte kaarten hoort geeft het programma het aan zoals in de afbeelding hiernaast, onze waterdiepte kaart word aangegeven met de naam CoVadem.

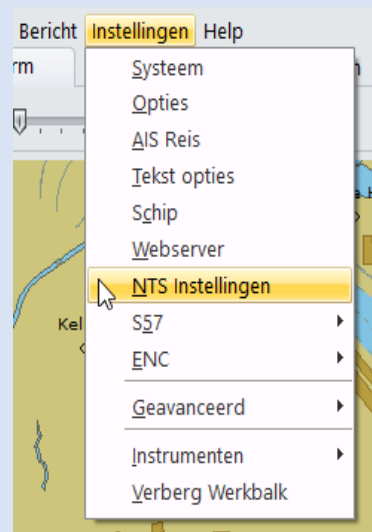


Waterdiepte kaarten weergeven

Als de waterdiepte kaarten niet weergegeven worden in de ECDIS Viewer, dan kunt u in menu: Instellingen/S57 een vinkje bij Bathymetrische kaarten tonen zetten.

Kaartkleuren

Menu: Instellingen/S57
Plaats een vinkje bij kaartkleuren om de juiste kleuren weer te geven.

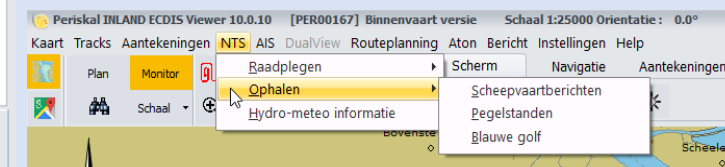
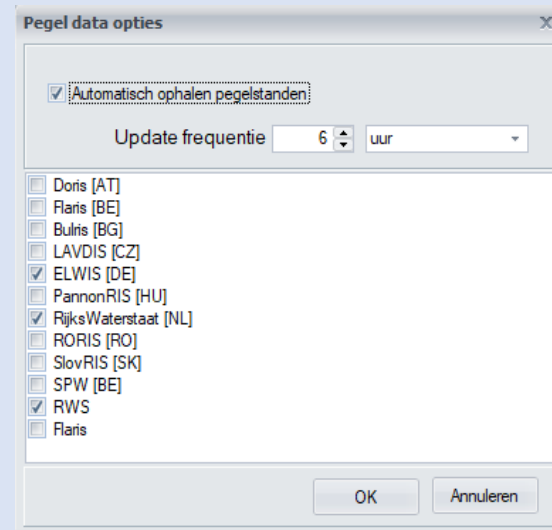


Waterstanden

Om de waterdiepte kaarten optimaal te gebruiken is een dagelijkse update van de waterstanden vereist. Via het menu: Instellingen/NTS Instellingen kunt u dit automatisch instellen.

Wij hebben de update zo ingesteld elke 6 uur wordt gechecked of er een update beschikbaar is.

Verder kun u instellen welke waterstanden u wilt ophalen. Voor de CoVadem kaarten zijn de Elwis, RWS en Rijkswaterstaat pegels belangrijk.



U kunt de waterstanden ook handmatig ophalen:
Menu: NTS/
Ophalen/Pegelstanden

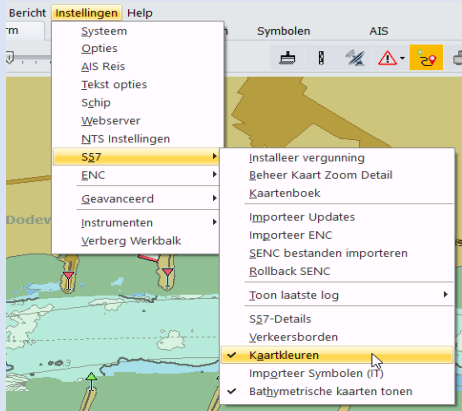
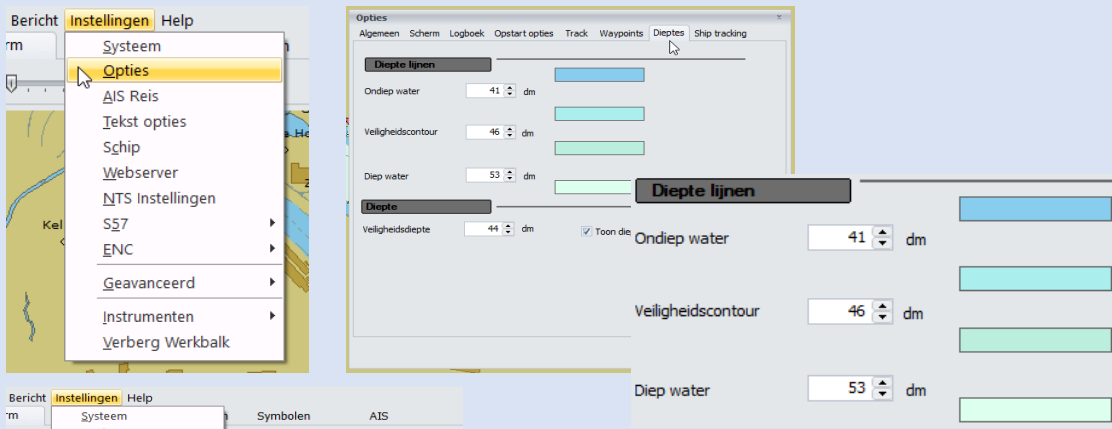
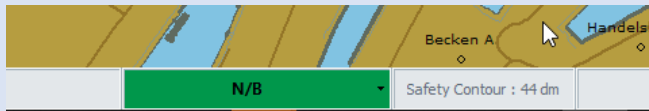
Diepgang invoeren:

U moet de diepgang van het schip aanpassen als deze verandert.

Midden onder in het scherm kunt u met een snel button naar het scherm Invoer dieptelijnen, klik op het blokje met Safety Contour.

Tevens kunt u hier zien wat u Safety contour instelling is.

Safety contour : Diepgang schip + veilige marge



Diepgang en veilige marge

Om de juiste kleuren bij de waterdiepte contouren te krijgen dient u deze in te stellen in het programma.

Via Menu: Instellingen/Opties en dan tabblad Dieptes te selecteren komt u in dit menu.

Donkerblauw, ondiep water:

Dit komt overeen met de diepgang van het schip.

Blauw, Veiligheidscontour:

Dit komt overeen met de diepgang schip plus de veilige marge.

Lichtblauw:

de marge die nog tussen minimale marge en diep water hebt

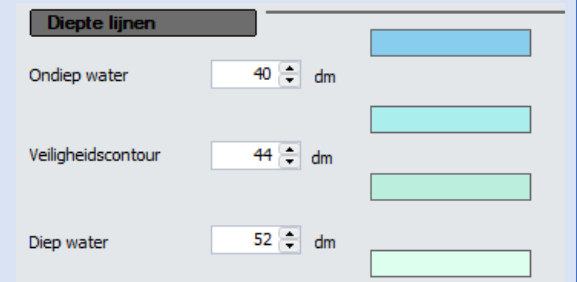
Creme, diep water: daar waar u meer dan genoeg water onder het schip hebt staan.

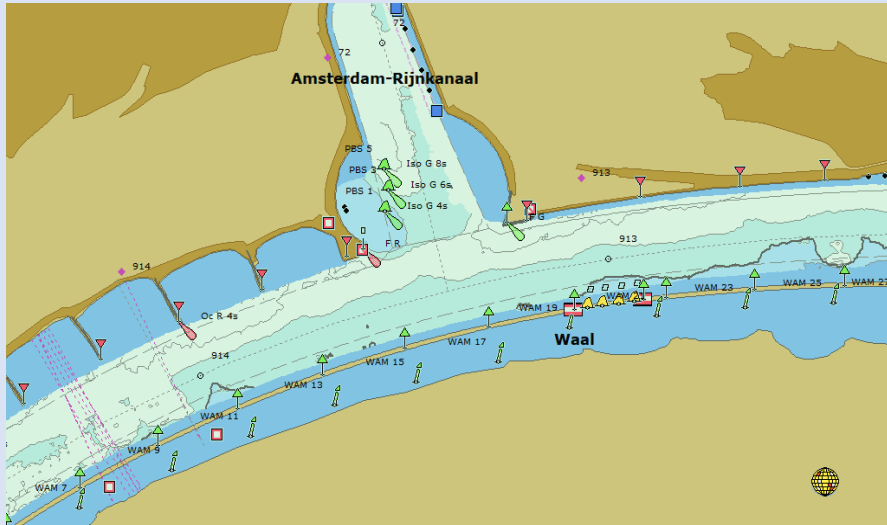
De lijn van de veiligheidscontour is altijd dikker

De kleuren waar we het over hebben zijn de kleuren als u een vinkje hebt staan bij het volgende menu: Instellingen/S57/Kaartkleuren.

Ondiep water : Diepgang van het schip
Safety contour : Diepgang schip + veilige marge
Diep water : Diepgang schip + cruise diepgang

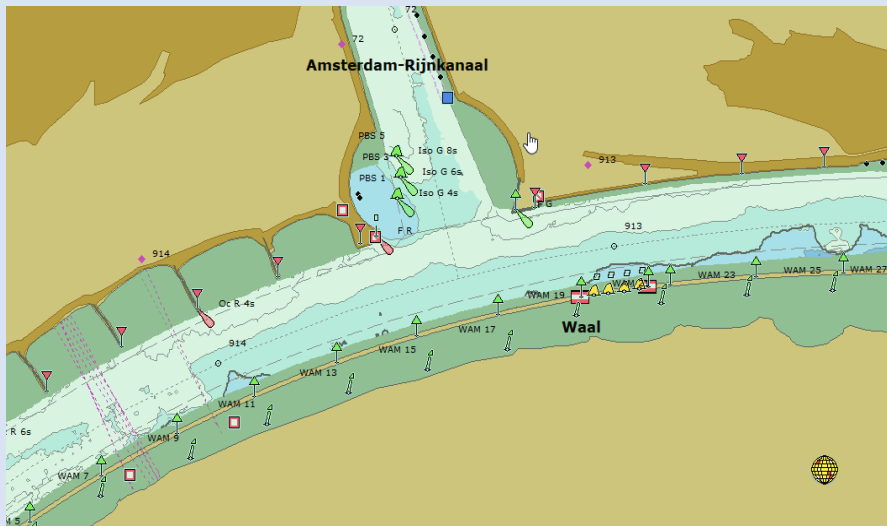
Voorbeeld:
Diepgang van het schip : 320 cm
Diepgang schip + veilige marge : 320 + 40 = 360 cm
Diepgang schip + cruise diepgang : 320 + 120 = 440 cm

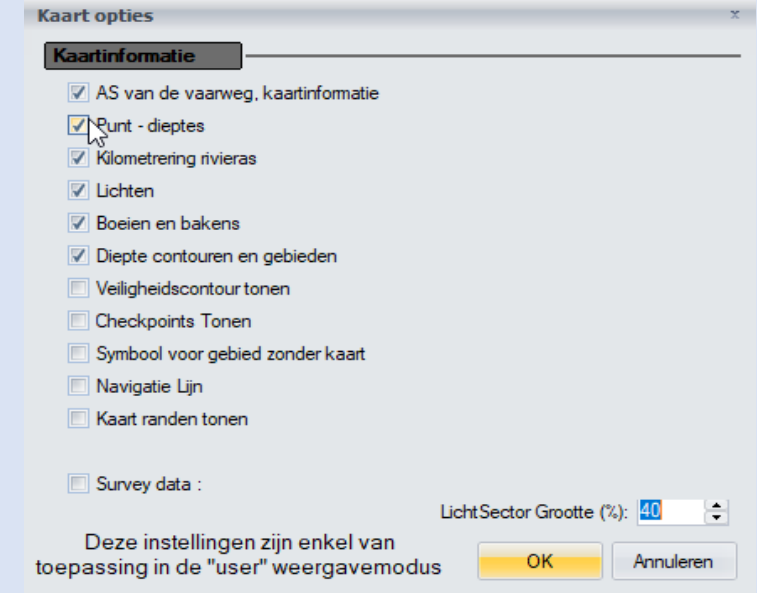
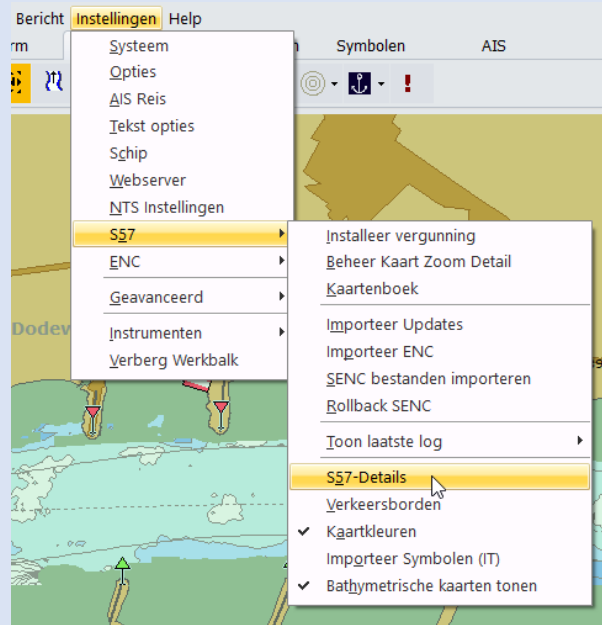
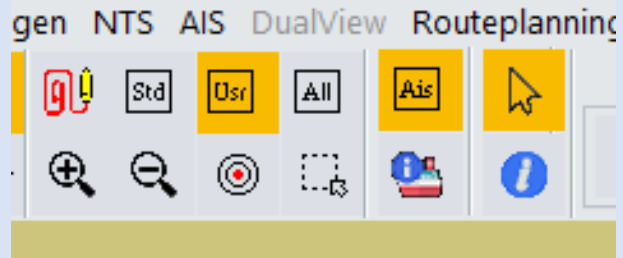




Als de waterstand beneden het OLR komt op de rivier zal de blauwe kleur buiten de vaargeul, en in bijvoorbeeld zandgaten en overnachtingshavens, groen worden.

Dit is een standaard in een ECDIS viewer.
OLR= Overeengekomen lage waterstand.





Instellen van de ECDIS-Kaarten

In de menu balk boven in de Periskal viewer staan 3 icoontjes [Std], [Usr] en [All]

[Std] is een standaard kaart zonder extra informatie.

[Usr] is een instelbare optie. Opties voor dit icoon staan onder het menu: Instellingen/S57/S57-details.

[All] is niet instelbaar en u krijgt alles te zien.

Alles wat u hier aan vinkt komt tevoorschijn in het S57-details menu

Zo kunt u instellen wat u fijn vindt in de kaart. Bijvoorbeeld de kilometer raai, as van de rivier, lichten en boeien en de veiligheidscontouren.

Beste is dat u probeert te kiezen waar u fijn mee werkt.